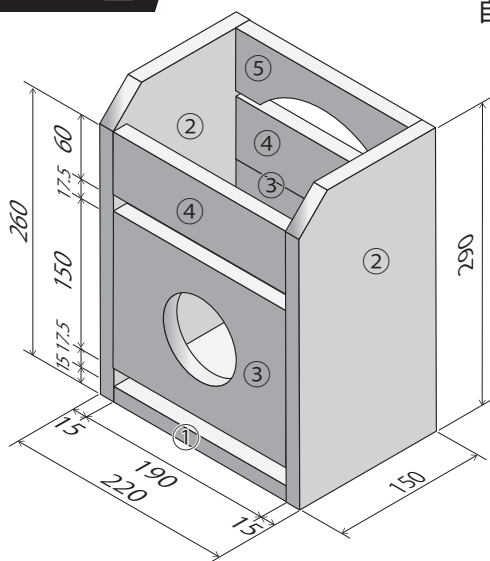
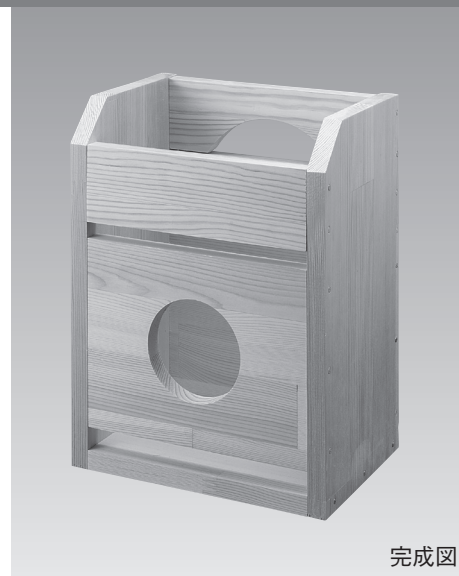
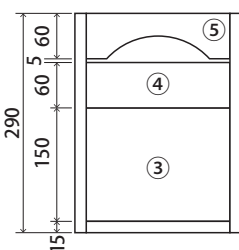


組み立て図



③番の前背板と⑤番の取っ手は自由にデザインしてください。

■背面図



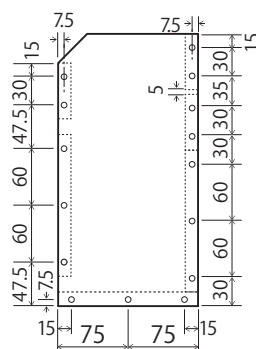
部品表

部品番号・部品名	仕上がり寸法(厚さ×幅×長さ)mm	数量
①底 板	15×150×190	1
②側 板	15×150×290	2
③前 背 板 A	15×150×190	2
④前 背 板 B	15× 60×190	2
⑤取 っ 手	15× 60×190	1

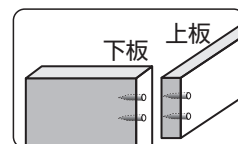
くぎ打ち箇所例

※下図はくぎ打ち箇所の一例です。どう打ったら効果的か自分で考えて作業しましょう。

①側板 × 2



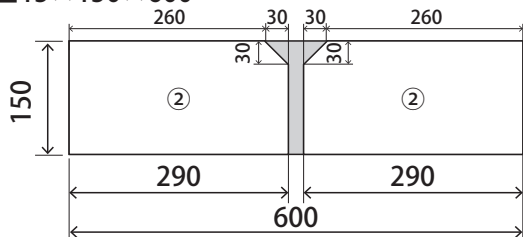
※「こぼ」や「こぐち」に釘を打つ際は、木材が割れないように下穴を両方の木材に開けてから釘を打ちましょう。



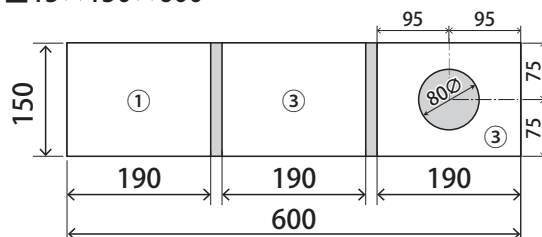
材料取り図

※切りしろ, 削りしろに注意しましょう。

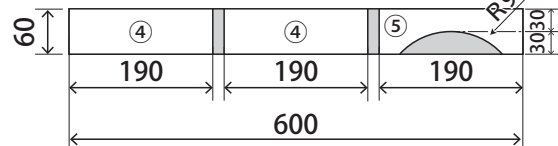
■15×150×600



■15×150×600

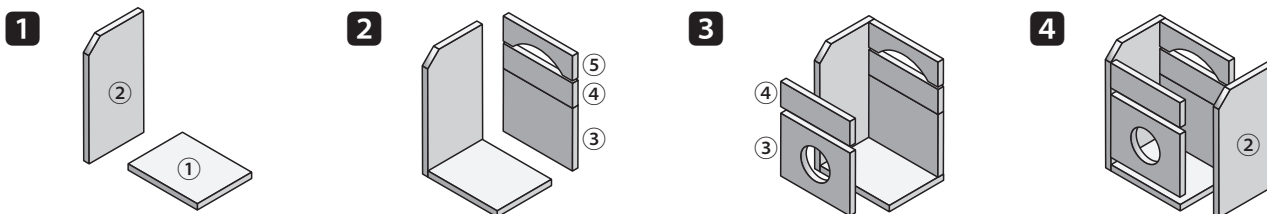


■15×60×600



組み立て手順例

※下図は組み立て手順の一例です。自分で組みやすい手順を考えて作業しましょう。



単位 : mm