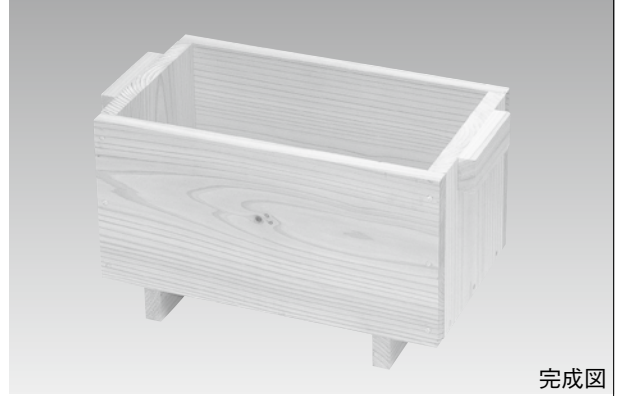
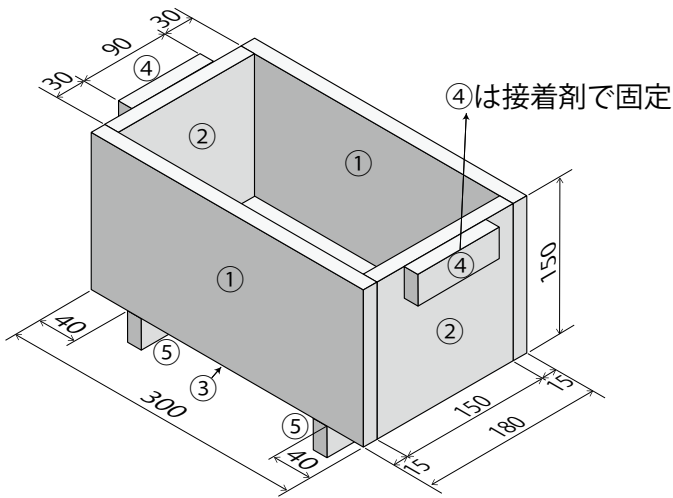


組立図



完成図

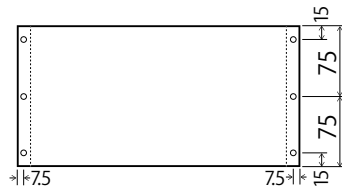
部品表

部品番号・部品名	仕上がり寸法(厚さ×幅×長さ)mm	数量
①側板 A	15×150×300	2
②側板 B	15×150×150	2
③底板	15×150×270	1
④持ち手	15×30×90	2
⑤脚	15×30×180	2

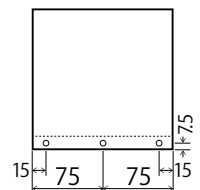
くぎ打ち箇所例

※下記はくぎ打ち箇所の一例です。どう打ったら効果的か自分で考えて作業しましょう。

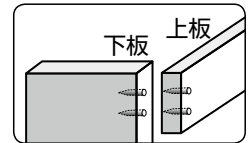
①側板 A×2



②側板 B×2



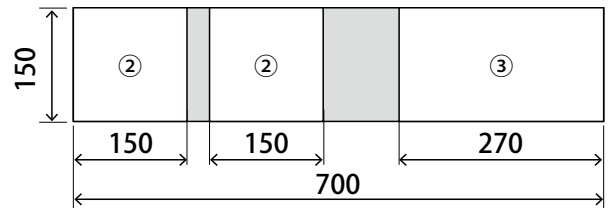
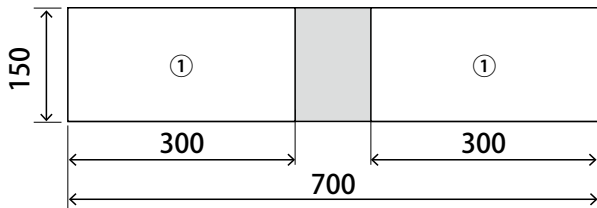
※特に背板を端に打つ時は木材が割れないように下穴を上板だけでなく下板にもあけましょう。



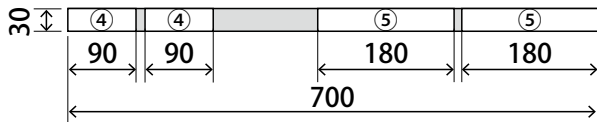
材料取り図

※切りしろ, 削りしろに注意しましょう。

杉材 15×150×700



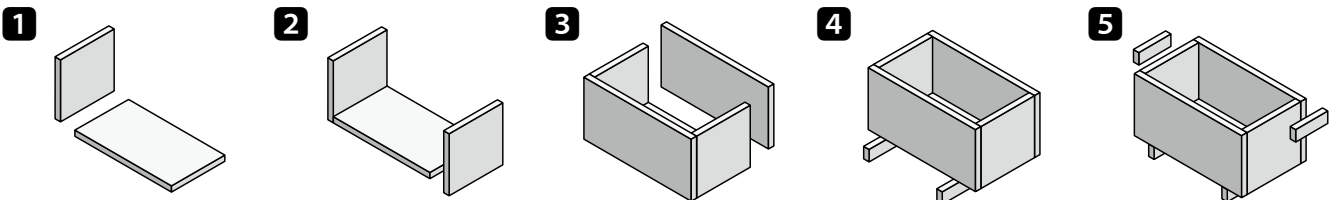
杉材 15×30×700



※ふしをデザインとして使用すると、大変きれいな作品が作れます。但し、のこぎりびきや、くぎ打ち、かなげずりのことを考えて、ふしを避けてけがきをしましょう。参考例は、ふしを避けられるように、長さを100mm余分にとってあります。材料を見ながら、木取りしましょう。

組立て手順例

※下図は組立て手順の一例です。自分で組みやすい手順を考えて作業しましょう。



単位：mm