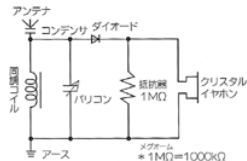


●ハイブリッドクロック ゲルマニウムラジオ

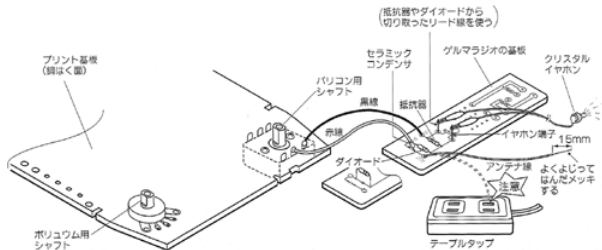
ゲルマラジオは、電池なしで動くラジオです。回路が簡単なので作るのは容易ですが、電池なしということは増幅器がないということなので、うまく鳴らすのは難しいラジオです。

【ゲルマラジオの組み立てに必要な部品】

- 1.セラミックコンデンサ 100pF ……1 (別売り)
- 2.ダイオード ……1 (別売り)
- 3.抵抗器 1MΩ ……1 (別売り)
- 4.リード線 (赤、黒) ……各1 (別売り)
- 5.アンテナ線 ……2m (別売り)
6. クリスタルイヤホン (学校用を使用) ……1



これらの部品が揃ったら、ゲルマラジオの基盤を取り出し、下図のように組み立てます。組み立てが終わったら注意してアンテナ線の先をAC100Vのきているテーブルタップにつなぎ、クリスタルイヤホンを耳に当てて同調ツマミを回してみます。ラジオの放送が受信できましたか。



注意

1. コンセントに差し込むとき、アンテナ線の裸線部分を直接持つと感電する恐れがあるので注意する。
2. アンテナ線の先をコンセント内にむやみにたくさん押し込むと、内部でショートする恐れがあるので注意する。